



Weasler®

ПОЛНОПРОФИЛЬНЫЙ ШЛИЦЕВЫЙ ПРИВОДНОЙ КАРДАННЫЙ ВАЛ



Плотная пригонка, точные допуски и передовые производственные технологии позволяют компании «Weasler» выпускать карданные валы, обладающие минимальным износом и повышенной производительностью. Высокая скорость работы обеспечивает производителей оборудования универсальной конструкцией, складывающейся более надёжно и поворачивающейся резче без необходимости использования ограничителей или отсоединения карданного вала.

ПОВЫШЕННАЯ ПРОИЗВОДИТЕЛЬНОСТЬ:

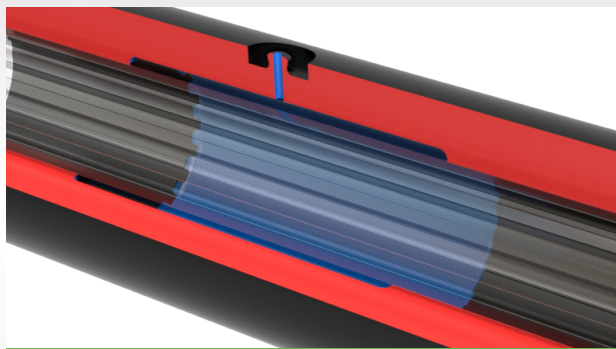
- **Повышенный рабочий диапазон**
- **Плавная работа карданного вала благодаря плотному прилеганию вала к скользящей втулке с отверстием**
- **Повышенная прочность благодаря термообработанным раздвижным ступеням**
- **Периодичность смазки до 250 часов**

Выше Значение • Умнее Решение

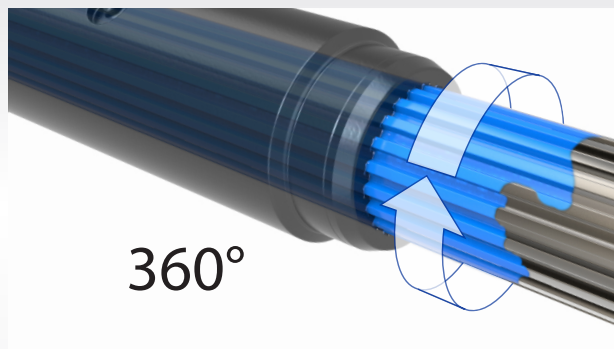


Weasler®

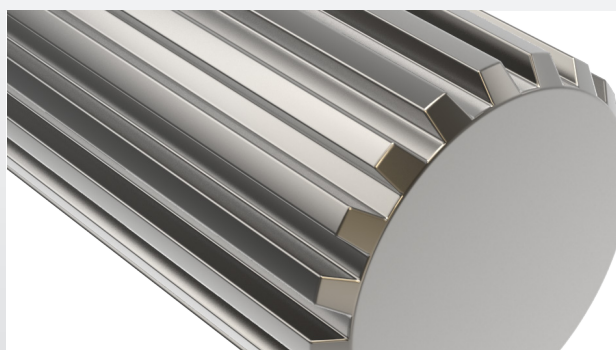
ПОЛНОПРОФИЛЬНЫЙ ШЛИЦЕВЫЙ ПРИВОДНОЙ КАРДАНЫЙ ВАЛ



Скользкая втулка с отверстием с большим резервуаром для смазки



Смазка 360° поверхности вала



Большое число точек соприкосновения уменьшают износ за счёт распределения нагрузки



Лёгкий доступ к смазывающей маслѐнке через кожух карданного вала

ОСОБЕННОСТИ КОНСТРУКЦИИ:

- Гладкий как стекло 20-зубчатый шлиц
 - Увеличивает срок службы подшипников машины за счёт уменьшения разрушительных тяговых нагрузок
- Индукционно закалённые шлицевые зубцы и скользкая втулка
 - Уменьшается износ и истирание поверхности
 - Закалённая поверхность хорошо переносит загрязнения с/х среды
- Поставляется с нанесѐнной высококачественной противозадирной смазкой
 - Обеспечивает наличие молибденового слоя во время приработки